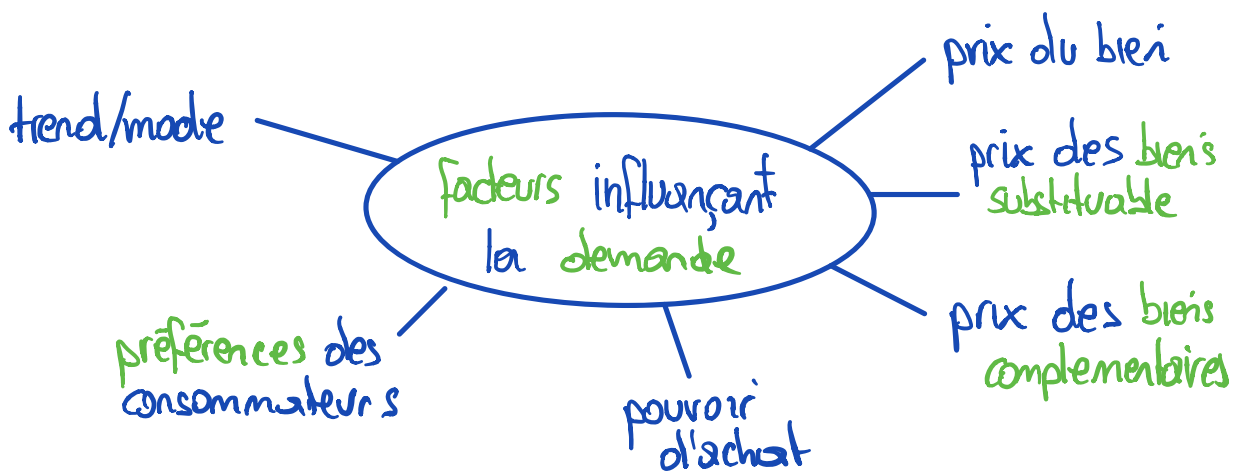


Chapitre 2: La formation des prix

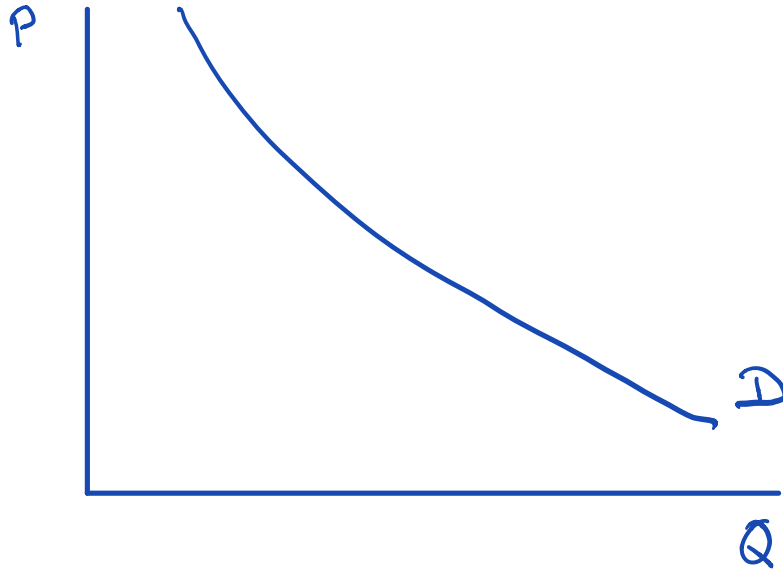


ceteris paribus : toutes choses étant égales par ailleurs

Application : Comment va évoluer la demande des Apple Watch ?

prix ↓ ... prix des Samsung Watch ? ... demande ↑
prix des iPhones ?
crise ?

Complétez le graphique (p.5)



Loi de la demande

- ① $Q_D \downarrow$ si $P \uparrow$
- ② $Q_D \uparrow$ si $P \downarrow$